



Pont de la Pierre à Bellac

Le séchoir à peau

Dès le XIII^{ème} siècle, les tanneries s'installent sur les rives du Vincou, apportant un nouvel essor économique. Chaque tannerie possédait son séchoir à peaux. Son plancher en châtaignier fut utilisé également pour le séchage des galettes de tourbe et de tanin jusqu'au début du XX^{ème} siècle.

Le pont de la Pierre

Il date du XIII^{ème} siècle. Solidaire du développement de l'ancien château, le Pont de la Pierre dessert le quartier de Chapterie. Les marchands l'empruntaient pour rejoindre en ligne droite la seigneurie de Mortemart. Par cet axe commercial médiéval étaient acheminés, depuis le littoral de Saintonge, le sel, les poissons de mer et les vins de Charente.



Quartier de Bellac au bord du Vincou

Le vieux Bellac

Au creux de la vallée encaissée, les tanneries sont installées au bord d'un méandre du Vincou. On remarque l'éperon rocheux avec l'église, sur lequel fut bâtie vers le X^{ème} siècle, la première enceinte fortifiée de Bellac (vestiges des anciens remparts) et le viaduc de la ligne de chemin de fer Limoges - Poitiers, ouverte en 1880.

En chemin :

- Le Moulin Blanc qui accueillit au XIX^e siècle la fonderie Garceau ;
- La confluence de la Bazine et du Vincou ;
- Le Moulin Matteau qui est un ancien moulin à Tan ;
- Ce chemin emprunte une partie de la route royale du XVIII^e siècle ;
- Au village de Saint-Sauveur : la chapelle de Notre Dame de Lorette ;
- La côte dite "le coche et la mouche" où Jean de Lafontaine aurait trouvé l'inspiration pour sa fable.

HEBERGEMENT / RESTAURATION

Information et brochures disponibles
à l'Office de Tourisme du Haut-Limousin
Tél : 05 55 68 12 79

En savoir plus sur la Haute-Vienne sur le site
www.tourisme-hautevienne.com ou 05 55 79 04 04

POUR RANDONNER FACILE

N'oubliez pas : un petit ravitaillement, de l'eau, des chaussures adaptées, un vêtement de pluie. Pensez à emporter vos détritres, et à refermer les barrières derrière vous. Ne partez jamais sans avoir indiqué le lieu de votre randonnée. Respectez la faune et la flore. Ne pas faire de feu. Evitez toutes dégradations des chemins et de leurs abords.

En cas de problèmes rencontrés sur le chemin, veuillez nous en informer sur le site randonnée : www.randonnee-hautevienne.com
ou au tél : 05 55 79 04 04

Météo : 08 99 71 02 87 - Secours : 18 ou le 112



Cette fiche randonnée est consultable et téléchargeable sur le site www.randonnee-hautevienne.com. Ce chemin a été conçu prioritairement pour la pratique de la randonnée pédestre. Il est également ouvert aux autres usagers sous leur responsabilité (cavaliers, VTT...), sauf indication contraire.

Crédit photo : CDT 87, D. Guillemain



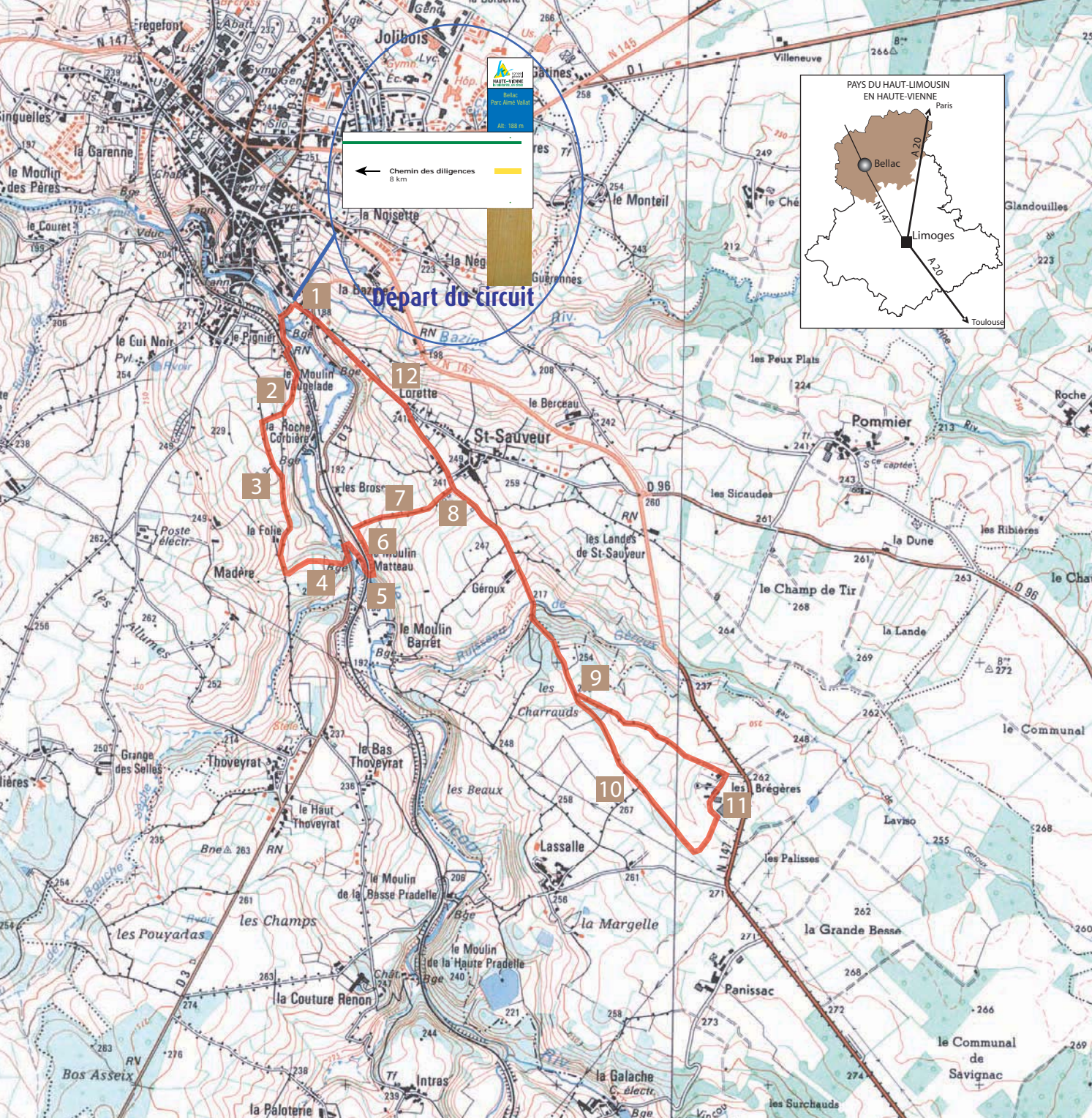
BELLAC
"Le chemin des diligences"

2 h - 8 km



Tous nos chemins mènent à vous
www.randonnee-hautevienne.com

PAYS DU HAUT-LIMOUSIN



Info pratique

Accès : A 45 km Limoges, prendre la N 147 en direction de Bellac.

Départ : Parc de A. Vallat à Bellac.

Durée	Longueur	Balissage	Niveau	Dénivelé
2 h	8 Km	jaune	facile	100 m

Les pratiques accessibles

Itinéraire

- 1 Garer sa voiture au parc A. Vallat, traverser la passerelle métallique et tourner à gauche. Passer à droite sous la voie ferrée.
- 2 A 200 m, prendre le chemin à gauche.
- 3 Marcher pendant 15 minutes.
- 4 Tourner à gauche jusqu'à la route de Blond.
- 5 Tourner à gauche sur quelques mètres puis tourner à droite.
- 6 Passer au-dessus du Vincou et admirer le Moulin Matteau sur votre droite, passer entre les maisons, puis légèrement à gauche sous un tunnel et suivre le chemin sur 50 mètres puis tourner à gauche.
- 7 A 20 m, tourner à droite en montant.
- 8 Arrivé à une route, tourner à droite jusqu'à atteindre un petit pont au dessus du Gérard. Continuer jusqu'à une fourche. Prendre à gauche le sentier qui monte.
- 9 Arrivé à une deuxième fourche prendre à droite.
- 10 Au bout de 10 minutes, reprendre le sentier qui descend vers le ruisseau des Giroux.
- 11 Au bout d'1 km, tourner deux fois à gauche. Traverser le village des Brégères, puis tourner à gauche.
- 12 Remonter la route jusqu'à la chapelle Saint-Sauveur et descendre la route. Traverser la route de Blond en face et, rejoindre le point de départ sur la gauche.